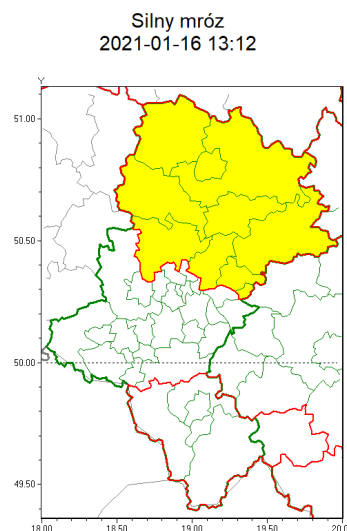
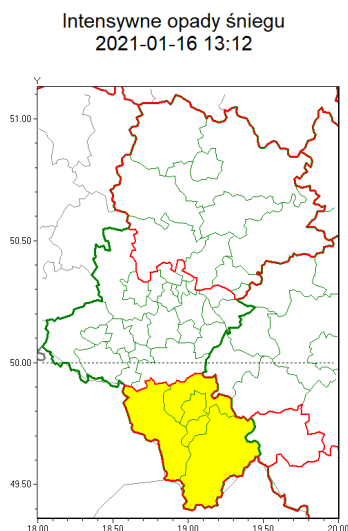




Zasięg ostrzeżeń w województwie



WOJEWÓDZTWO ŁÓDZKIE
OSTRZEŻENIA METEOROLOGICZNE ZBIORCZO NR 11
WYKAZ OBYWÓW ZUJACZYCH OSTRZEŻEŃ
o godz. 13:12 dnia 16.01.2021

Zjawisko/Stopień zagrożenia	Silny mróz/1
Obszar (w nawiasie numer ostrzeżenia dla powiatu)	powiaty: bzdziński(7), Czajkowska(5), czajkowski(5), Dąbrowa Górnicza(7), kłobucki(5), lubliniecki(5), myszkowski(6), tarnogórski(6), zawierciański(5)
Ważność	od godz. 03:00 dnia 17.01.2021 do godz. 09:00 dnia 18.01.2021
Prawdopodobieństwo	90%
Przebieg	Prognozuje się temperatury minimalne nocami od -18°C do -15°C. Temperatura maksymalna w dzień od -12°C do -10°C. Wiatr o średniej prędkości od 15 km/h do 25 km/h.
SMS	IMGW-PIB OSTRZEGA: MRÓZ/1 Łódzkie (9 powiatów) od 03:00/17.01 do 09:00/18.01.2021 temp. min -18 st, temp. maks -10 st, wiatr 25 km/h. Dotyczy powiatów: bzdziński, Czajkowska, czajkowski, Dąbrowa Górnicza, kłobucki, lubliniecki, myszkowski, tarnogórski i zawierciański.
RSO	Woj. Łódzkie (9 powiatów), IMGW-PIB wydał ostrzeżenie pierwszego stopnia o silnych mrozach
Uwagi	Brak.
Zjawisko/Stopień zagrożenia	Intensywne opady śniegu/1
Obszar (w nawiasie numer ostrzeżenia dla powiatu)	powiaty: bielski(6), Bielsko-Biała(6), cieszyński(6), żywiecki(6)
Ważność	od godz. 06:00 dnia 16.01.2021 do godz. 06:00 dnia 17.01.2021
Prawdopodobieństwo	85%



Instytut Meteorologii i Gospodarki Wodnej - Państwowy Instytut Badawczy

Biuro Prognoz Meteorologicznych w Krakowie

30-215 Kraków ul. Piotra Borowego 14

tel: 12-6398150, fax: 12-4251973

email: meteo.krakow@imgw.pl

www: www.imgw.pl

Przebieg	Prognozuje się wystąpienie opadów śniegu, miejscami o natężeniu umiarkowanym, powodujących przyrost pokrywy śnieżnej za okres w dniach 16-17.01.2021 Ostrzeżenie od 15 cm do 20 cm.
SMS	IMGW-PIB OSTRZEŻENIE: NIEG/1 Łódzkie (4 powiaty) od 06:00/16.01 do 06:00/17.01.2021 przyrost pokrywy 20 cm. Dotyczy powiatów: bielski, Bielsko-Biała, cieszyński i żywiecki.
RSO	Woj. Łódzkie (4 powiaty), IMGW-PIB wydał ostrzeżenie pierwszego stopnia o intensywnych opadach śniegu
Uwagi	Brak.
Dyrektor synoptyk IMGW-PIB	Adam Michniewski
<p>Opracowanie niniejsze i jego format, jako przedmiot prawa autorskiego podlega ochronie prawnej, zgodnie z przepisami ustawy z dnia 4 lutego 1994r o prawie autorskim i prawach pokrewnych (dz. U. z 2006 r. Nr 90, poz. 631 z późn. zm.). Wszelkie dalsze udostępnianie, rozpowszechnianie (przedruk, kopiowanie, wiadomości sms) jest dozwolone wyłącznie w formie dosłownej z bezwzględnym wskazaniem źródła informacji tj. IMGW-PIB.</p>	