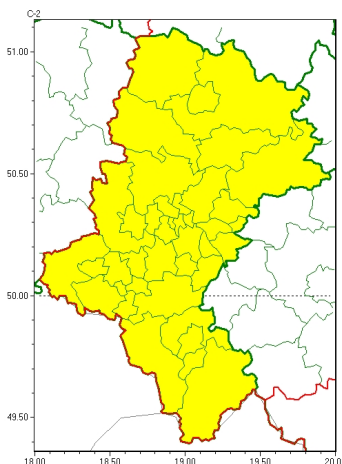




### Zasięg ostrzeżeń w województwie

Oblodzenie  
2025-01-07 11:59



## WOJEWÓDZTWO ŚLĄSKIE OSTRZEŻENIA METEOROLOGICZNE ZBIORCZO NR 6 WYKAZ OBOWIĄZUJĄCYCH OSTRZEŻEŃ o godz. 11:59 dnia 07.01.2025

Zjawisko/Stopień zagrożenia	Oblodzenie/1
<b>Obszar (w nawiasie numer ostrzeżenia dla powiatu)</b>	powiaty: będziński(5), bielski(6), Bielsko-Biała(6), bieruńsko-lędziński(5), Bytom(5), Chorzów(5), cieszyński(5), Częstochowa(4), częstochowski(4), Dąbrowa Górnicza(5), Gliwice(5), gliwicki(5), Jastrzębie-Zdrój(5), Jaworzno(5), Katowice(5), kłobucki(4), lubliniecki(4), mikołowski(5), Mysłowice(5), myszkowski(5), Piekary Śląskie(5), pszczyński(5), raciborski(5), Ruda Śląska(5), rybnicki(5), Rybnik(5), Siemianowice Śląskie(5), Sosnowiec(5), Świętochłowice(5), tarnogórski(5), Tychy(5), wodzisławski(5), Zabrze(5), zawierciański(5), Żory(5), żywiecki(5)
<b>Ważność</b>	od godz. 22:00 dnia 07.01.2025 do godz. 08:00 dnia 08.01.2025
<b>Prawdopodobieństwo</b>	70%
<b>Przebieg</b>	Lokalnie mokre nawierzchnie dróg i chodników po opadach deszczu mogą ulegać oblodzeniu. Temperatura minimalna od -2°C do 1°C. Temperatura minimalna przy gruncie od -3°C do -1°C.
<b>SMS</b>	IMGW-PIB OSTRZEGA: OBLODZENIE/1 śląskie (wszystkie powiaty) od 22:00/07.01 do 08:00/08.01.2025 temp. min. od -2 st. do 1 st., przy gruncie do -3 st., ślisko. Dotyczy powiatów: wszystkie powiaty.
<b>RSO</b>	Woj. śląskie (wszystkie powiaty), IMGW-PIB wydał ostrzeżenie pierwszego stopnia o oblodzeniu
<b>Uwagi</b>	Brak.

Opracowanie niniejsze i jego format, jako przedmiot prawa autorskiego podlega ochronie prawnej, zgodnie z przepisami ustawy z dnia 4 lutego 1994r o prawie autorskim i prawach pokrewnych (dz. U. z 2006 r. Nr 90, poz. 631 z późn. zm.).

Wszelkie dalsze udostępnianie, rozpowszechnianie (przedruk, kopiowanie, wiadomość sms) jest dozwolone wyłącznie w formie dosłownej z bezwzględnym wskazaniem źródła informacji tj. IMGW-PIB.