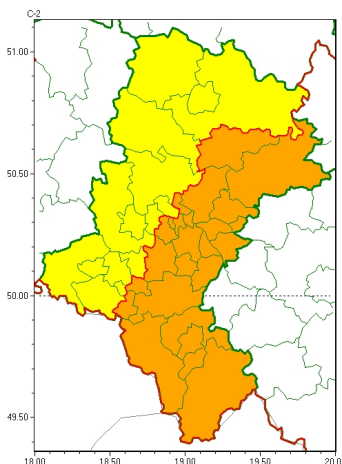




Zasięg ostrzeżeń w województwie

Burze
2024-06-03 05:31



WOJEWÓDZTWO ŁÓDZKIE
OSTRZEŻENIA METEOROLOGICZNE ZBIORCZO NR 125
WYKAZ OBYWATELI ZUJACZYCH OSTRZEŻENIOM
o godz. 05:31 dnia 03.06.2024

| Zjawisko/Stopień zagrożenia | Burze/2 |
|---|--|
| Obszar (w nawiasie numer ostrzeżenia dla powiatu) | powiaty: białski(57), bielski(69), Bielsko-Biała(68), bieruńsko-lędziński(57), Chorzów(53), cieszyński(71), Dąbrowa Górnicza(57), Jastrzębie-Zdrój(56), Jaworzno(57), Katowice(56), mikołowski(54), Mysłowice(56), myszkowski(58), Piekary Łódzkie(53), pszczyński(60), Ruda Łódzka(54), Siemianowice Łódzkie(53), Sosnowiec(56), wiatrychów(53), Tychy(55), zawierciański(59), żywiecki(74) |
| Ważność | od godz. 11:00 dnia 03.06.2024 do godz. 24:00 dnia 03.06.2024 |
| Prawdopodobieństwo | 80% |
| Przebieg | Prognozowane są burze, którym miejscami będą towarzyszyć bardzo silne opady deszczu do 30 mm, a punktowo do 45 mm, oraz porywy wiatru do 80 km/h. Lokalnie grad. |
| SMS | IMGW-PIB OSTRZEŻENIA: BURZE/2 Łódzkie (23 powiatów) od 11:00/03.06 do 24:00/03.06.2024 deszcz 45 mm, porywy 80 km/h, grad. Dotyczy powiatów: białski, Bielsko-Biała, bieruńsko-lędziński, Chorzów, cieszyński, Dąbrowa Górnicza, Jastrzębie-Zdrój, Jaworzno, Katowice, mikołowski, Mysłowice, myszkowski, Piekary Łódzkie, pszczyński, Ruda Łódzka, Siemianowice Łódzkie, Sosnowiec, wiatrychów, Tychy, zawierciański, żywiecki. |
| RSO | Woj. Łódzkie (23 powiatów), IMGW-PIB wydał ostrzeżenie drugiego stopnia o burzach |
| Uwagi | Brak. |
| Zjawisko/Stopień zagrożenia | Burze/1 |



| | |
|--|---|
| Obszar (w nawiasie numer ostrzeżenia dla powiatu) | powiaty: Bytom(53), Cz stochowa(56), cz stochowski(56), Gliwice(52), gliwicki(52), kłobucki(52), lubliniecki(53), raciborski(56), rybnicki(55), Rybnik(55), tarnogórski(52), wodzisławski(56), Zabrze(52) |
| Ważność | od godz. 11:00 dnia 03.06.2024 do godz. 24:00 dnia 03.06.2024 |
| Prawdopodobieństwo | 80% |
| Przebieg | Prognozowane są burze, którym miejscami będą towarzyszyły silne opady deszczu do 20 mm, a punktowo do 35 mm oraz porywy wiatru do 75 km/h. Lokalnie grad. |
| SMS | IMGW-PIB OSTRZEŻENIE: BURZE/1 stopnia (13 powiatów) od 11:00/03.06 do 24:00/03.06.2024 deszcz 35 mm, porywy 75 km/h, grad. Dotyczy powiatów: Bytom, Cz stochowa, cz stochowski, Gliwice, gliwicki, kłobucki, lubliniecki, raciborski, rybnicki, Rybnik, tarnogórski, wodzisławski i Zabrze. |
| RSO | Woj. 1 stopnia (13 powiatów), IMGW-PIB wydał ostrzeżenie pierwszego stopnia o burzach |
| Uwagi | Brak. |
| <p>Opracowanie niniejsze i jego format, jako przedmiot prawa autorskiego podlega ochronie prawnej, zgodnie z przepisami ustawy z dnia 4 lutego 1994r o prawie autorskim i prawach pokrewnych (dz. U. z 2006 r. Nr 90, poz. 631 z późn. zm.). Wszelkie dalsze udostępnianie, rozpowszechnianie (przedruk, kopiowanie, wiadomości sms) jest dozwolone wyłącznie w formie dosłownej z bezwzględnym wskazaniem źródła informacji tj. IMGW-PIB.</p> | |